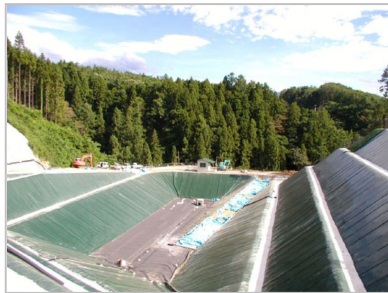


水温ECpH計

RT530-EP



最終処分場



地下水、河川やダム貯水池、湖沼および沈砂池などの水温・電気伝導度と pH を長期連続計測するための自記水温 ECpH 計です。インターバル毎に計測、メモリカードにデータを記録します。本体は防滴ケースと DC12V で動作する屋外仕様となっています。

Intelligent と拡張性

- ◆マルチサンプリング機能（平均値化）
サンプリングタイムと回数の設定が可能
- ◆データフィルタリング機能
設定以下/以上は“記録しない”
- ◆外部へデータ出力（RS232C 通信、option）
- ◆外部へ接点出力（閾値条件、option）
- ◆計測目的に合わせたセンサ増設が可能

ダイレクトキーと画面で簡単操作

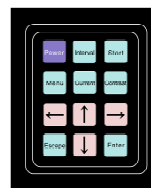
- ◆20 桁×4 行の画面

<Current 画面>

2010/09/01 12:05:06
WT:23.1 EC:035.5
pH :6.8 BT:12.1

- ◆ダイレクトキー採用

WT:水温 EC:電気伝導度



<ダイレクトキー>

Interval : 計測間隔の設定

Menu : ルートメニュー

Current : 現在値の表示

Interval 01:00:00
Warmup 15[sec]

Root Menu
Confirmation
Clock
Calibration

FOMA モデル RT530F ラインアップ

FOMA ボードを本体に内蔵した省電力仕様の計測通信記録器です。

- ◆定時にデータが届く
- ◆異常時にメッセージが届く
- ◆必要なときにデータ閲覧

遠隔地の水質監視に！



データはメモリカードにバックアップ

大容量メモリカードにバックアップ記録、カード交換によりデータ回収が可能です。もう現場に PC、専用読出器は不要です Excel で読みみができます。



E-Mail system

わかるくん クラウドサービス

“わかるくん”は、弊社データセンタのサーバを利用したデータWEB配信サービスです。複数の人がネット上でデータの閲覧・ダウンロード・各種アラート通知が利用できます。

- ◆必要な時にデータを閲覧
- ◆異常時にメッセージが届く
- ◆関係者複数で情報共有

本サービスは月額サーバ利用料と通信費が必要です。

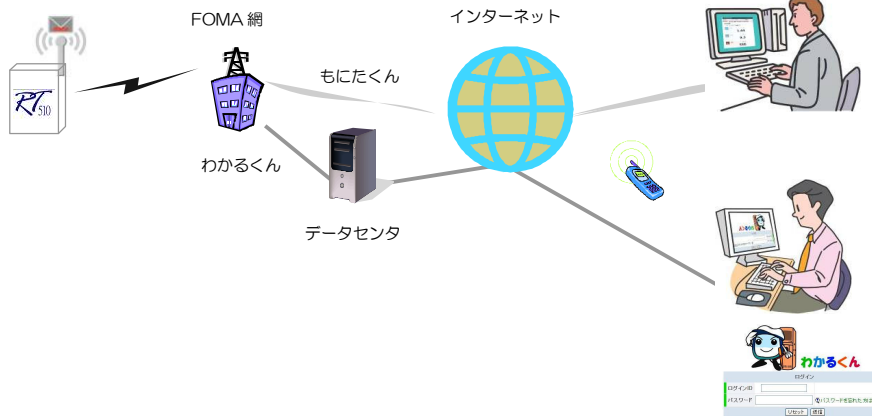
もにたくん メール受信ソフト

“もにたくん”はメール自動受信管理ソフトです。PCと受信用POP3アカウントがあれば、データ閲覧・ファイル管理・アラート通知が利用できます。

- ◆定時にデータが届く
- ◆異常時にメッセージが届く
- ◆閾値で条件発信機能が利用可能

本サービスは月額通信費が必要です。

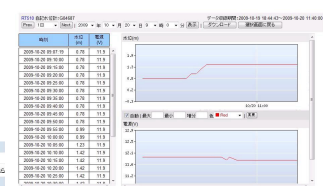
本システムはパケットデータ通信網を利用、RT530F計測端末からデータの定時・異常時発信が可能で、データの共有化、機器トラブルの早期対処などモニタリング業務を飛躍的に改善、サポート致します。お客様のネット環境に合わせて、クラウドサービス“わかるくん”とメール受信ソフト“もにたくん”の利用が可能です。



もにたくん



わかるくん



FOMAはNTTドコモの携帯電話網を利用したパケットデータ通信サービスで、データ量による従量制であるため距離や時間による通信料金は一律です。ご購入の場合はNTTドコモとFOMA利用契約が必要です。機器をレンタルでご利用いただく場合、契約は不要です。月額料金など詳細は、各地域のサービスセンターまでお問い合わせください。

項目	仕様	項目	電気伝導度	水温	pH
型式	ロガー RT530-EP	型式	センサ K22S / K22		K24
入力	水温、電気伝導度、pH	測定方式	交流4極式	半導体式	固定電解液電極
CPU	16bit A/D	測定範囲	0~10S/m	-5~+50℃	1~14
メモリ	メモリアダ、1GB	精度	±2% レンジ	±0.2℃	±0.2
インターバル	1分~24時間の約数で任意設定	分解能	0.1mS/m	0.1℃	0.1
機能	平均値、データフィルタリング(Low/High)	耐水圧	100m		30m
LCD画面	20桁×4行、コントラスト調整付き	ケーブル長さ	25m標準 ※ 50m、75m、100mはOption		
設定キー	12ダイレクトキー	外形寸法	K22S:Φ30×L180mm K22:Φ40×L180mm		Φ40×255mm
外形寸法	W150×D250×H100mm	材質	ジュラコン樹脂/SUS		ジュラコン樹脂
材質	ポリカーボネート製ケース(防水規格IP65)		※ ECレンジ:0~200mS/m、200~2,000mS/m、2,000~10,000mS/m(3レンジ自動切換)		
電源	DC12V		※ 電気伝導度は25℃に換算された値となります		
消費電流	120mA以下、待機時30μA				

株式会社 東建エンジニアリング
TOHKEN ENGINEERING CO. LTD.
計測器事業部

<http://www.tohkeneng.jp>

- ・ 測器開発センター 〒460-0026 愛知県名古屋市中区伊勢山 2-11-3
TEL: 052-324-8181 FAX: 052-526-8191
- ・ サービスセンター 〒330-0841 埼玉県さいたま市大宮区東町 1-36-1
TEL: 048-657-3518 FAX: 048-644-8820
- ・ 九州サービスセンター 〒812-0016 福岡県福岡市博多区博多駅南 3-20-27-204
TEL: 092-437-4577 FAX: 092-437-4588