

ADCP 超音波式ドップラー多層流速計

(レンタル専用品)

本機は河川・湖沼・海洋等において、超音波式ドップラーによって多層流速を観測する機器です。付属するリバーボートに ADCP を取り付けて、河川等の深度方向の流速分布を把握することができます。

リバーボートを一定の箇所に固定すれば、時間的な流速分布・河床移動の変化を計測することができます。また、リバーボートを移動させることによって、空間的な流速分布・河床移動の変化を計測することができます。



ワークホース ADCP リオグランデ



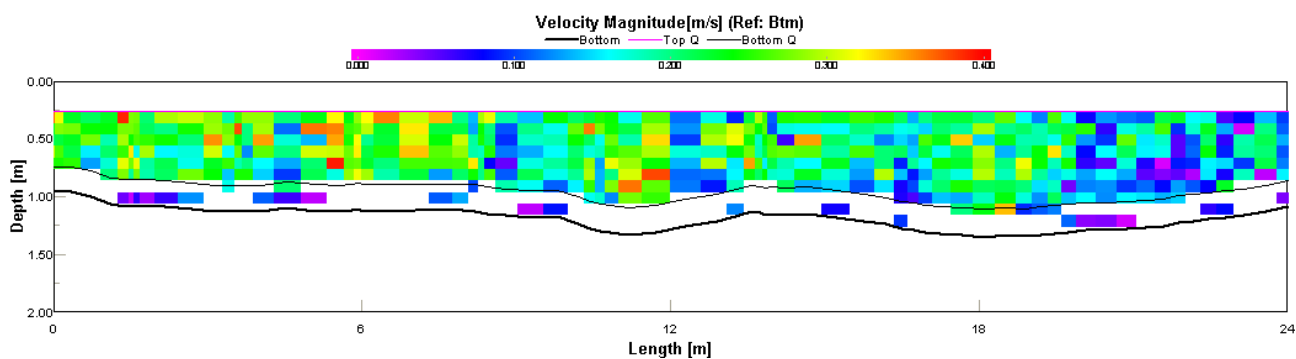
リバーボート (組立時)



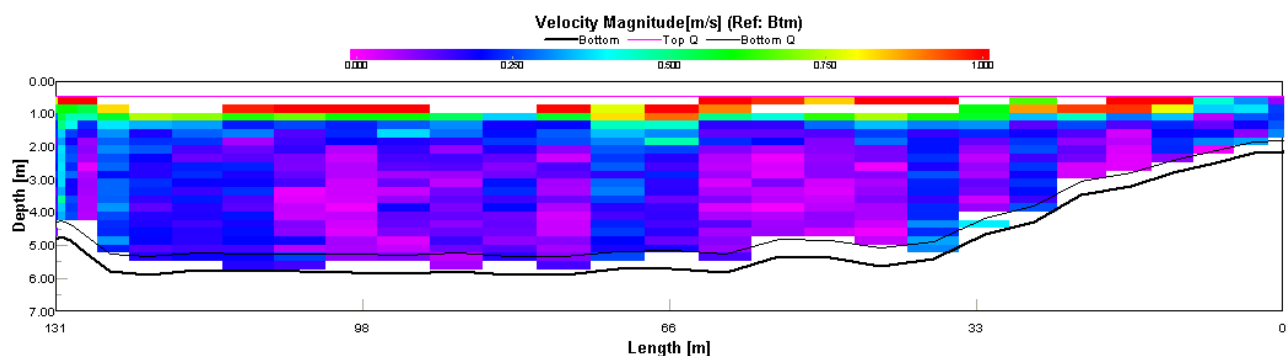
リバーボート (収納時)

■ 流速分布解析事例

ADCP を移動させることによって、空間的な流速プロファイルを計測することが可能です。河口のような緩い流れでも観測が可能であり、あわせて流向も解析可能となります。



流速カラーコンター図 (河川での観測事例)



流速カラーコンター図 (河口での観測事例)

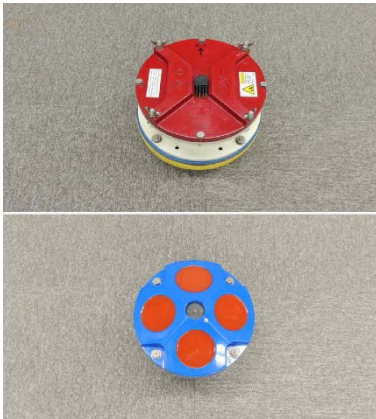
■ 観測適用範囲

種別	記号	観測範囲		単位	精度	備考
		最小	最大			
流速	V	0.0	20	m/s	±0.1m/s	
深度	D	0.2	19	m	-	

■ その他諸元

項目	仕様	
リバーボート	船型	トリマラン型
	対応流速	～3.5m/s
	組立寸法	L120cm×W80cm×H18cm
	収納寸法	L125cm×W40cm×H40cm
	重量	約 7kg
ADCP	型式	ワークホース ADCP リオグランデ
	層厚設定	0.2m～19m
	周波数	1200Hz
	ビーム数/角度	4ビーム/20°
	使用電源	DC12V 蓄電池

■ 外観等



■ ADCP



■ リバーボート



■ 河口での観測状況

